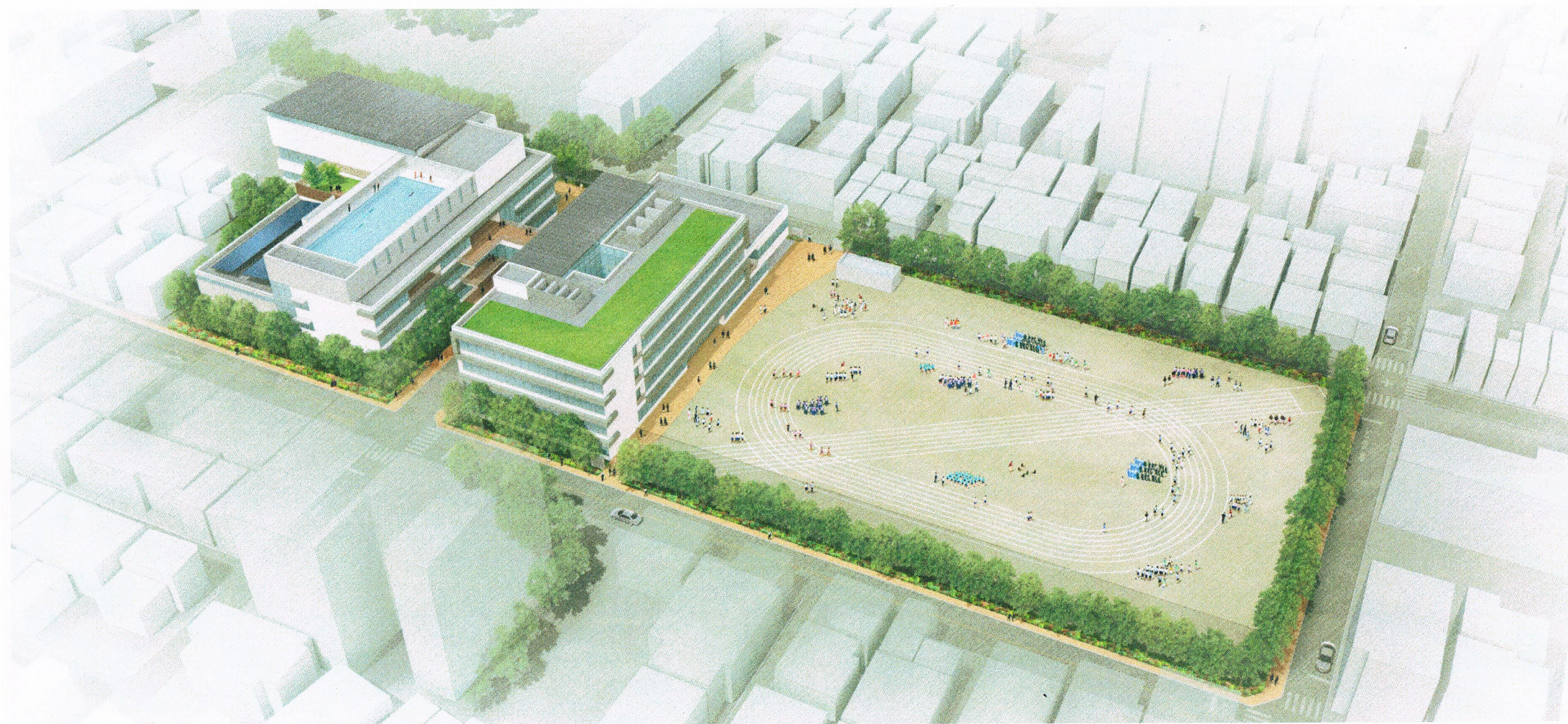
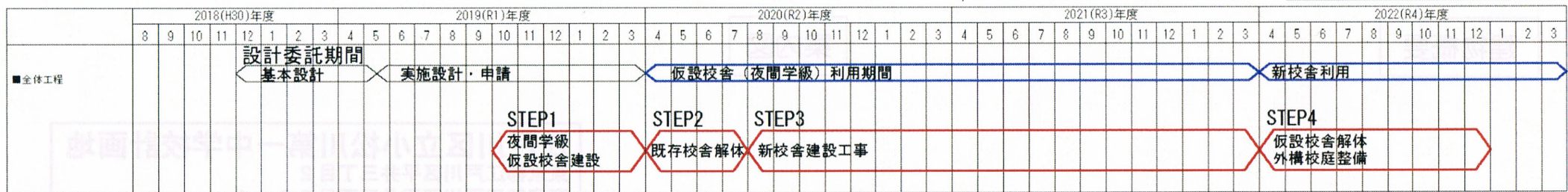


# 江戸川区立小松川第一中学校改築工事

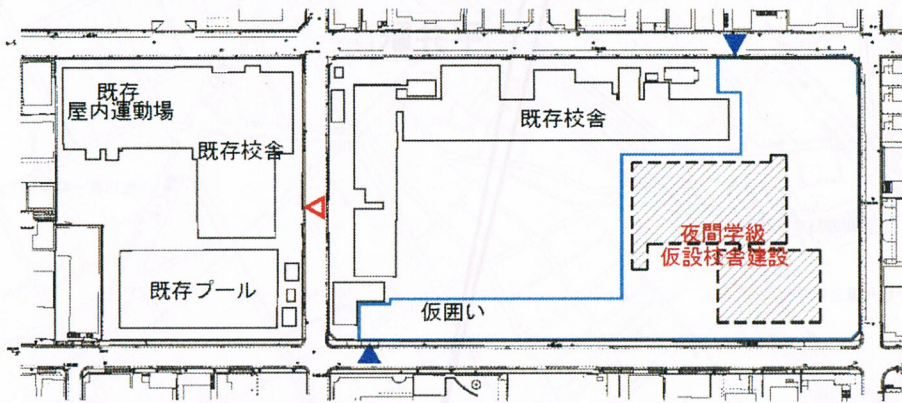
計画説明会資料



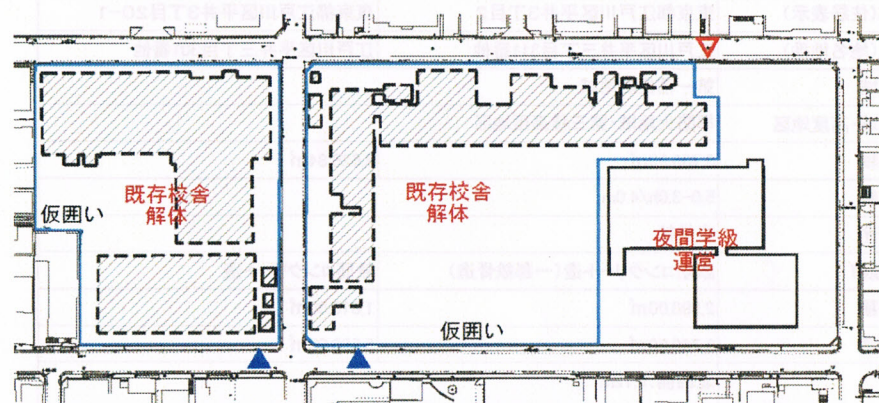
令和元年7月



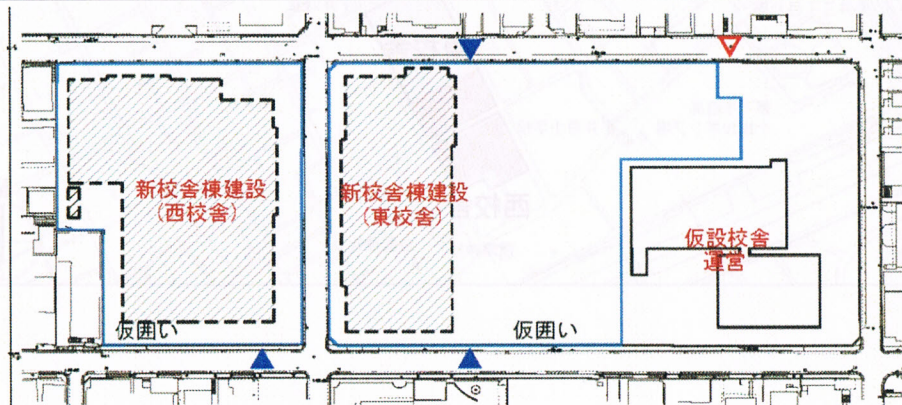
STEP1 2019年10月初旬頃～2020年3月下旬  
夜間学級仮設校舎建設



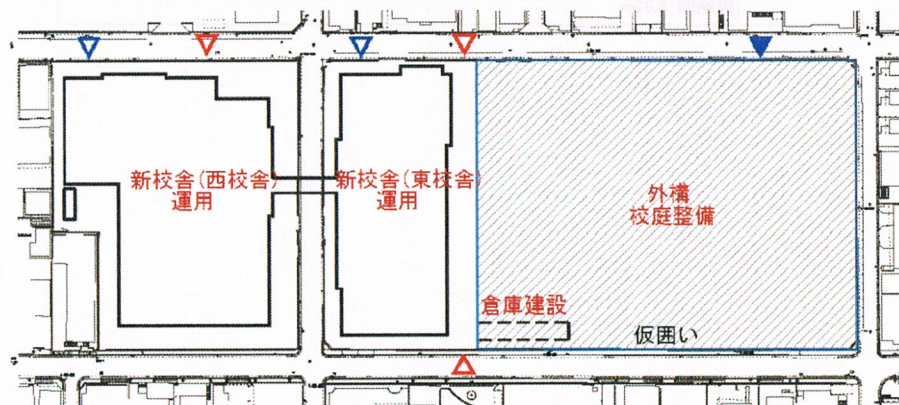
STEP2 2020年4月初旬～2020年7月下旬  
既存校舎解体



STEP3 2020年8月初旬～2022年3月下旬  
新校舎建設



STEP4 2022年4月初旬～2022年12月下旬  
仮設校舎解体・外構校庭整備



凡例

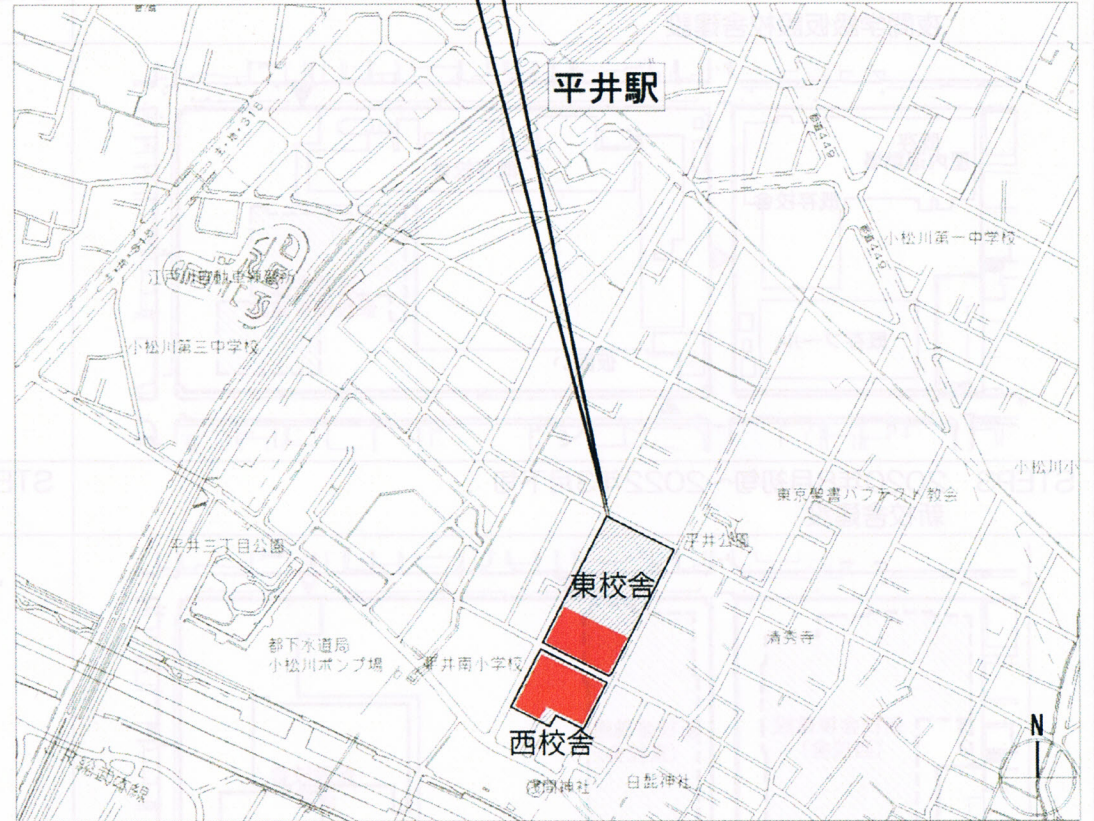
▽	主な出入口	▼	工事車両出入口
□	工事範囲	▽	サービス出入口

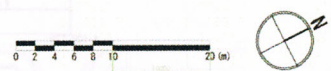
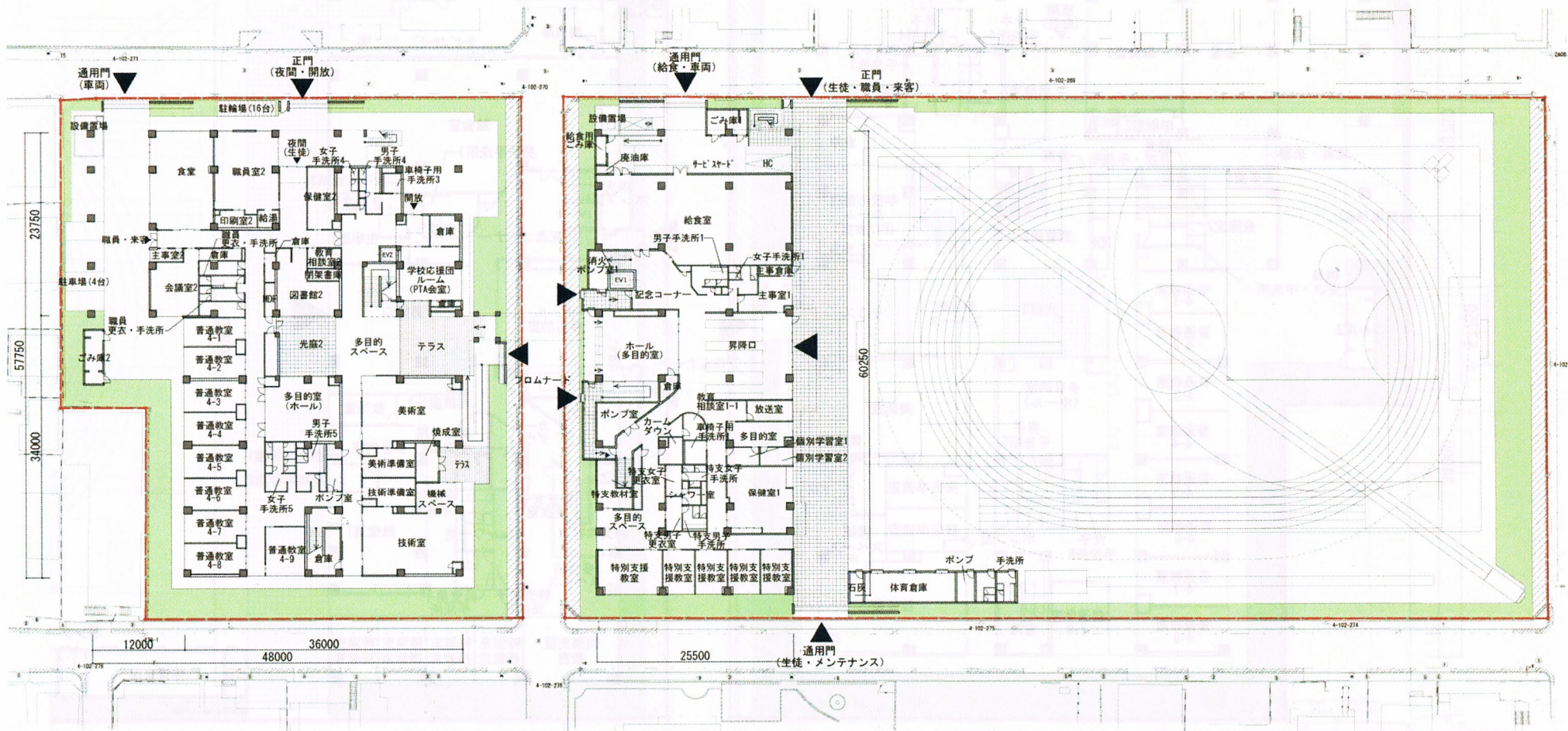
## 建物概要

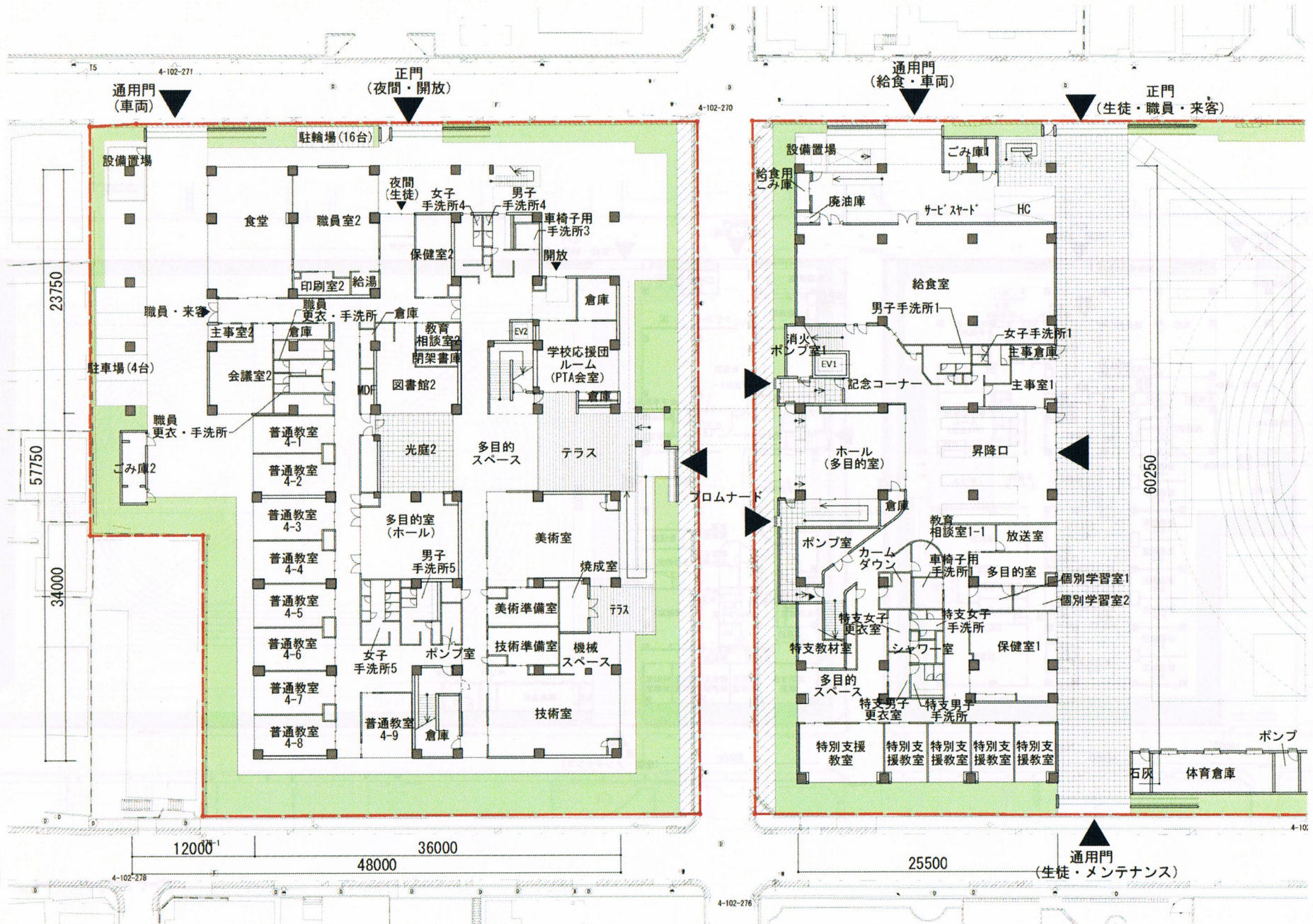
	西校舎	東校舎
計画地(住居表示)	東京都江戸川区平井3丁目2	東京都江戸川区平井3丁目20-1
計画地(地名地番)	江戸川区平井3丁目311番他	江戸川区平井3丁目301番他
用途地域	第一種住居地域	
防火地域・高度地区	準防火地域・第三種高度地区	
敷地面積	3,736.93㎡	8,626.84㎡
日影規制	5.0-3.0h/4.0m	
計画用途	中学校	
構造/規模	鉄筋コンクリート造(一部鉄骨造)	鉄筋コンクリート造
建築面積	2,580.00㎡	1,810.00㎡
延べ面積	5,740.00㎡	5,560.00㎡
前面道路	北西側: 6.12m	
	北東側: 5.36m	
	南東側: 7.97m	
	校地間: 5.93m	

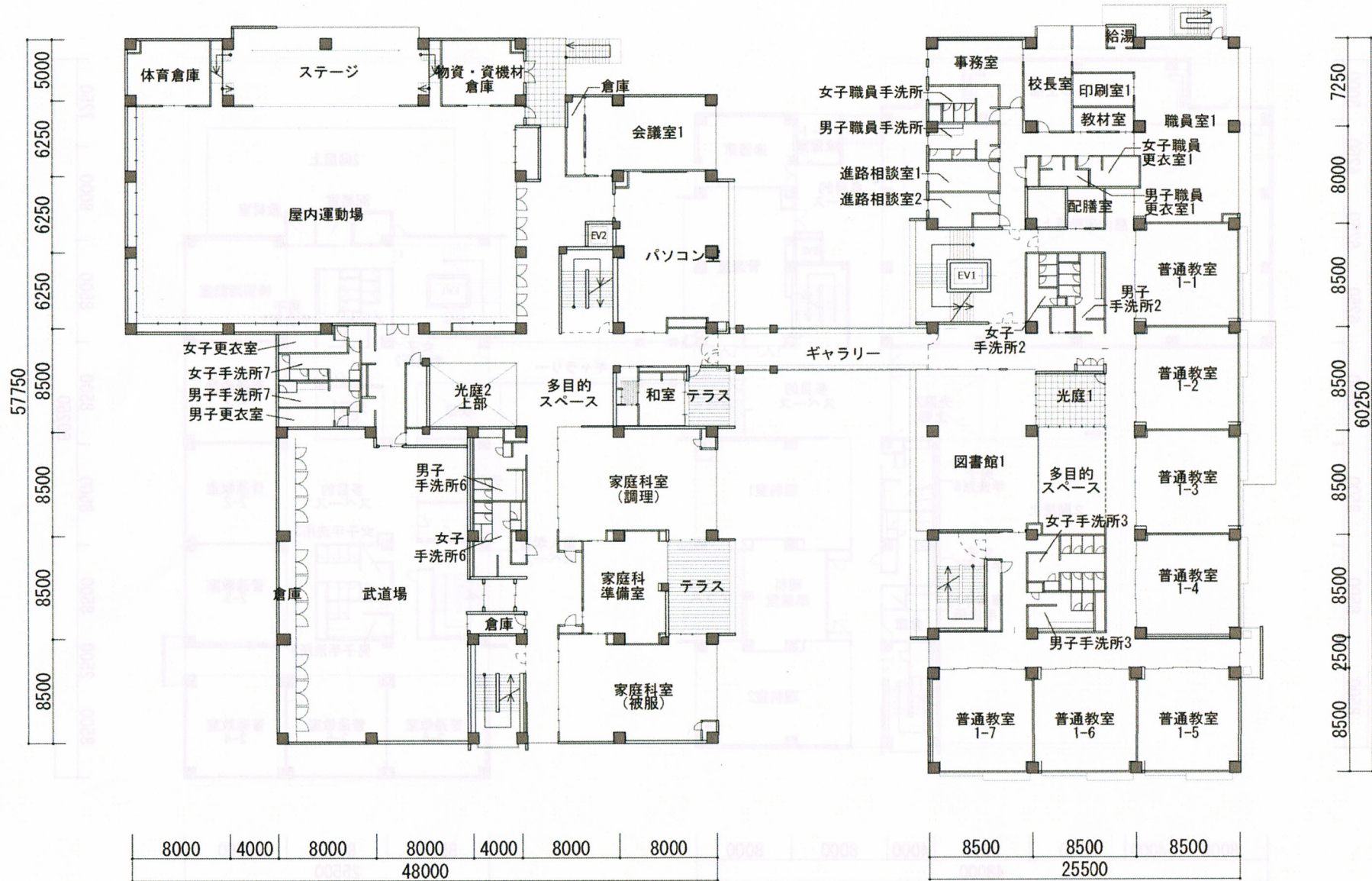
## 案内図

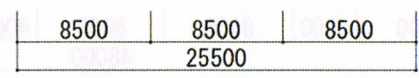
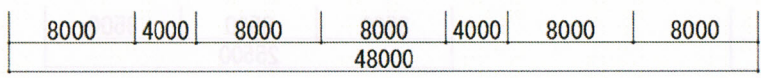
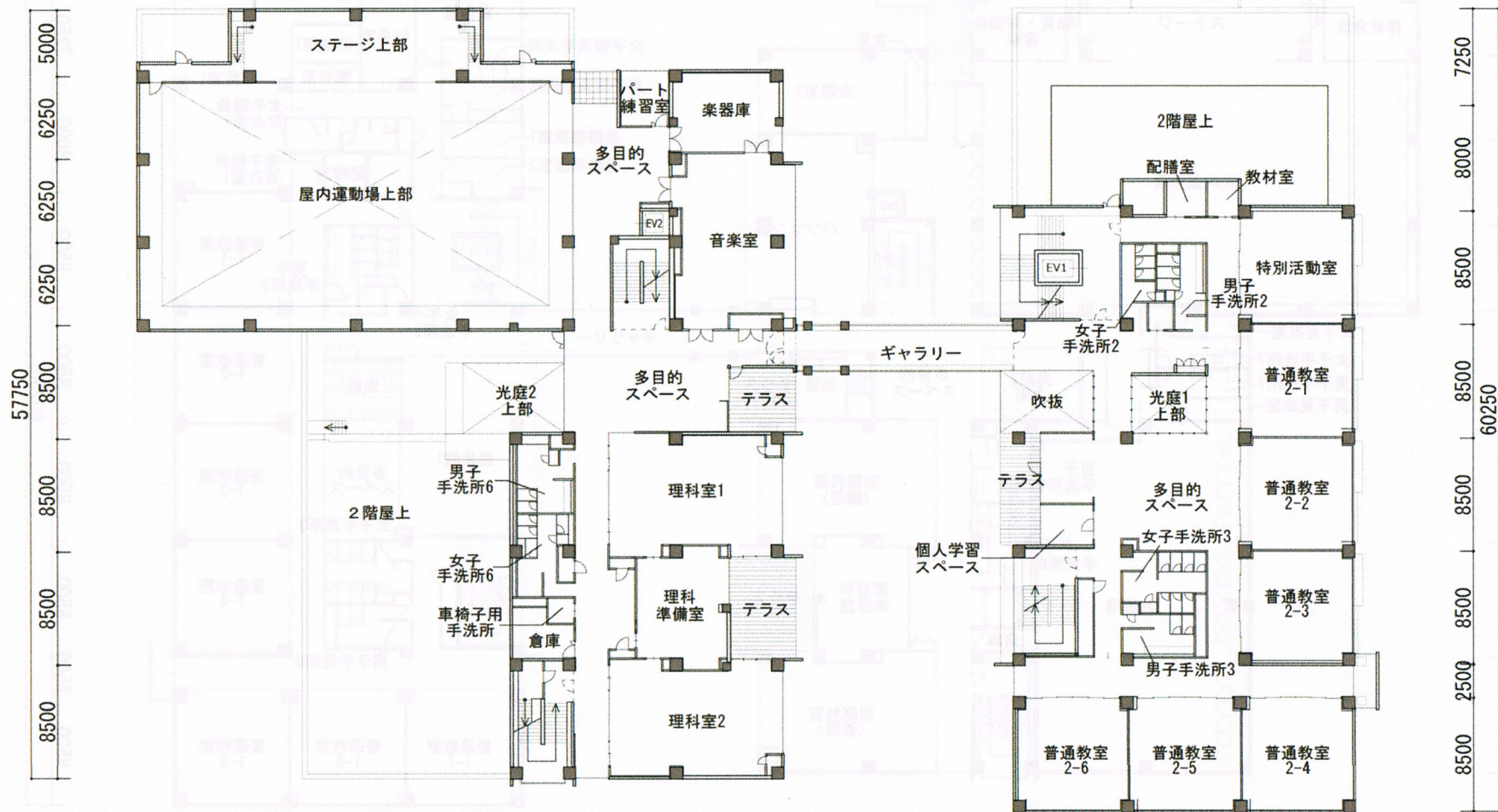
江戸川区立小松川第一中学校計画地  
 東京都江戸川区平井3丁目2  
 東京都江戸川区平井3丁目20-1

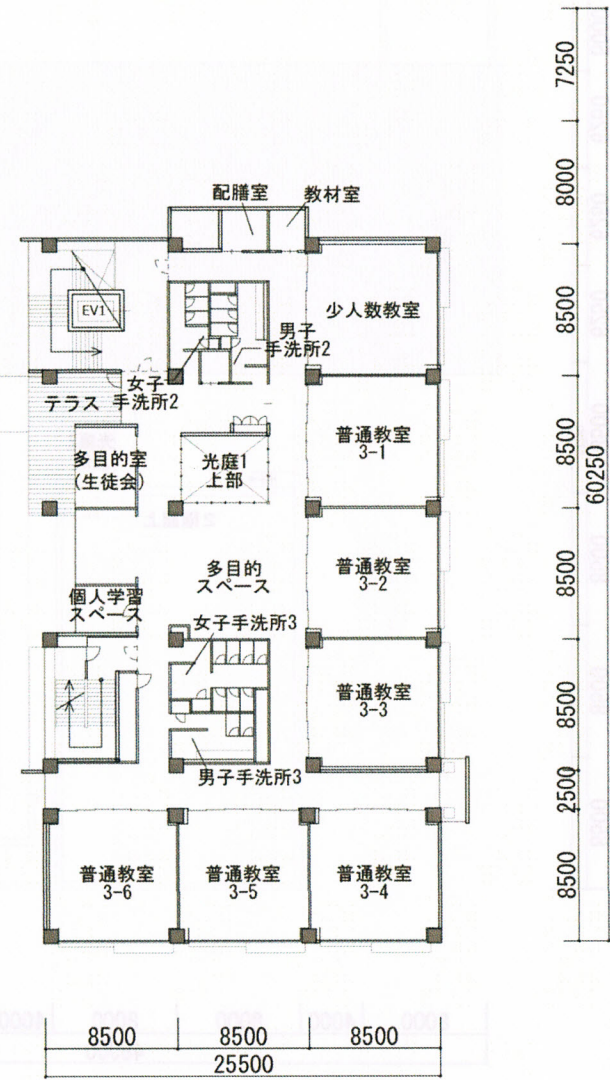
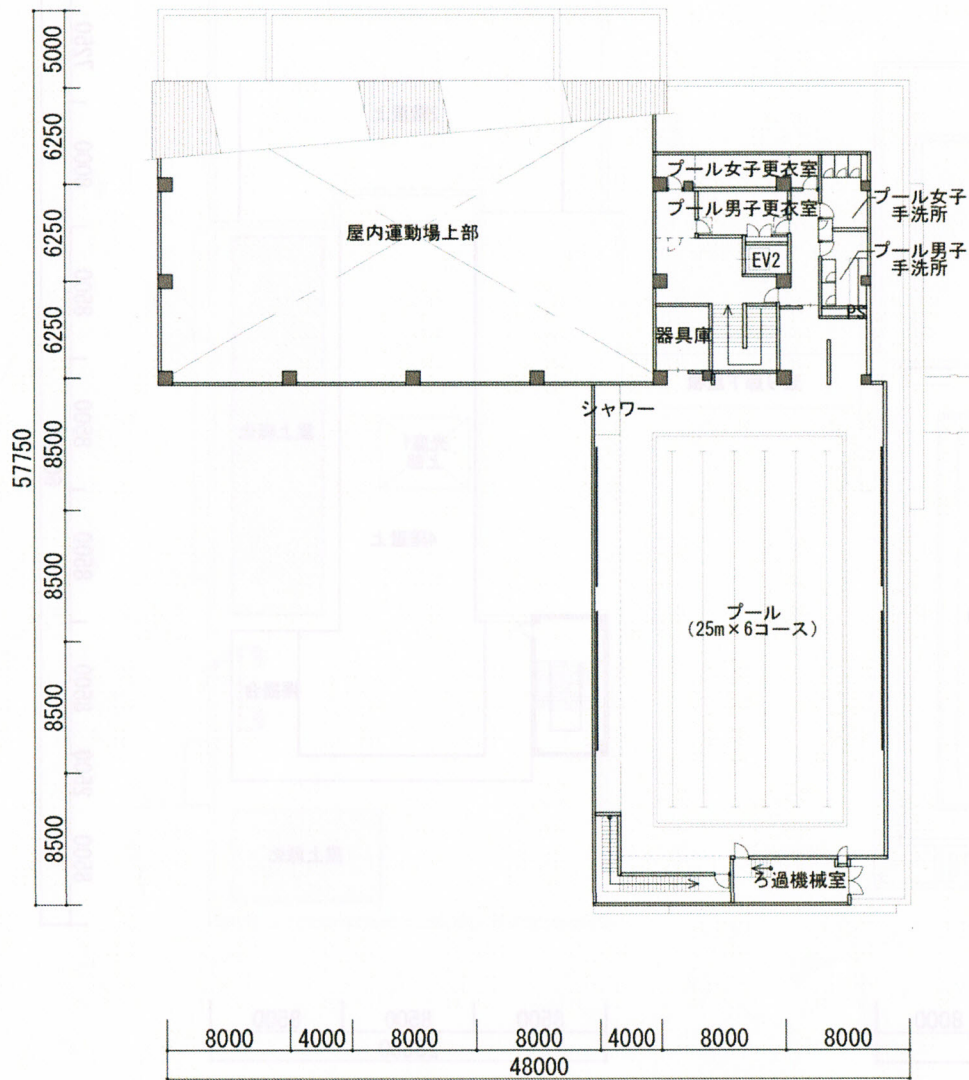




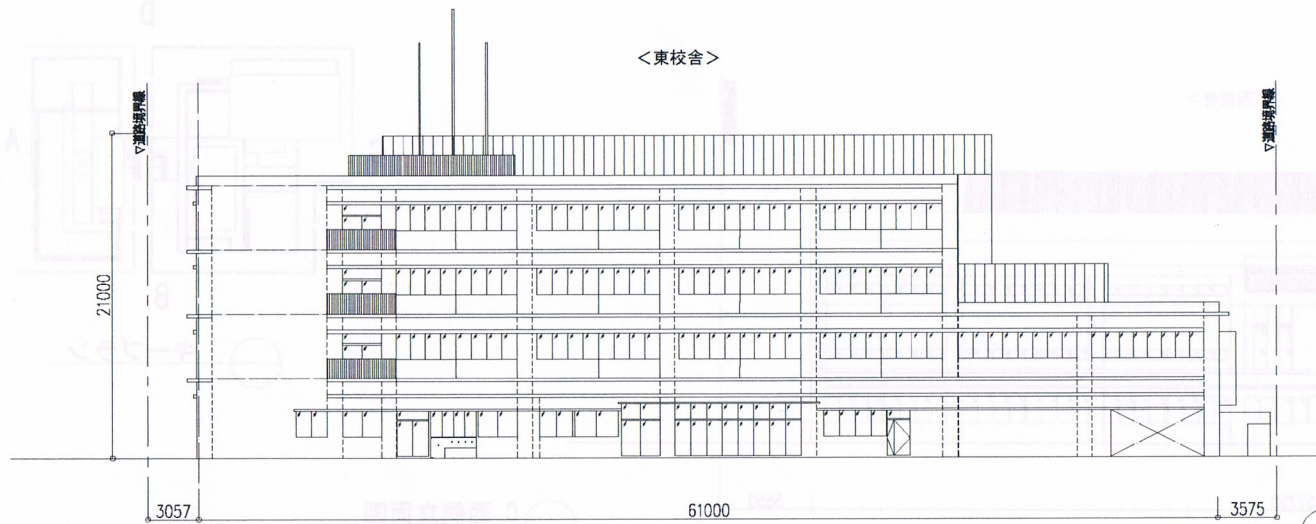




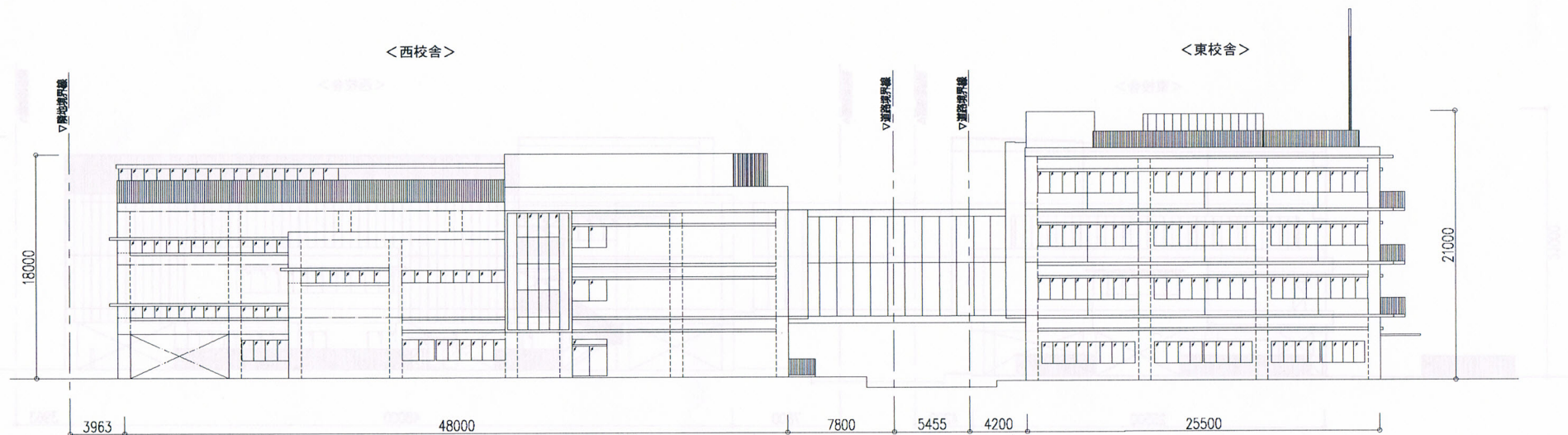
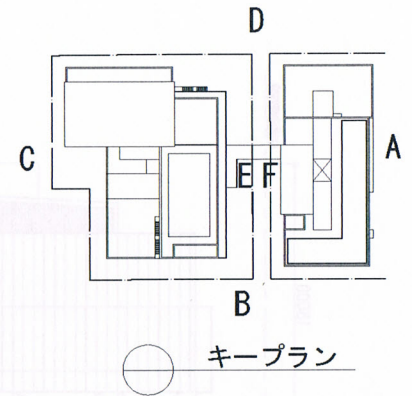




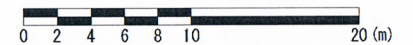


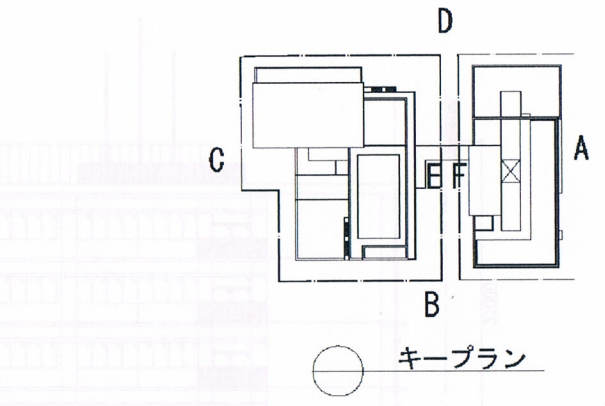
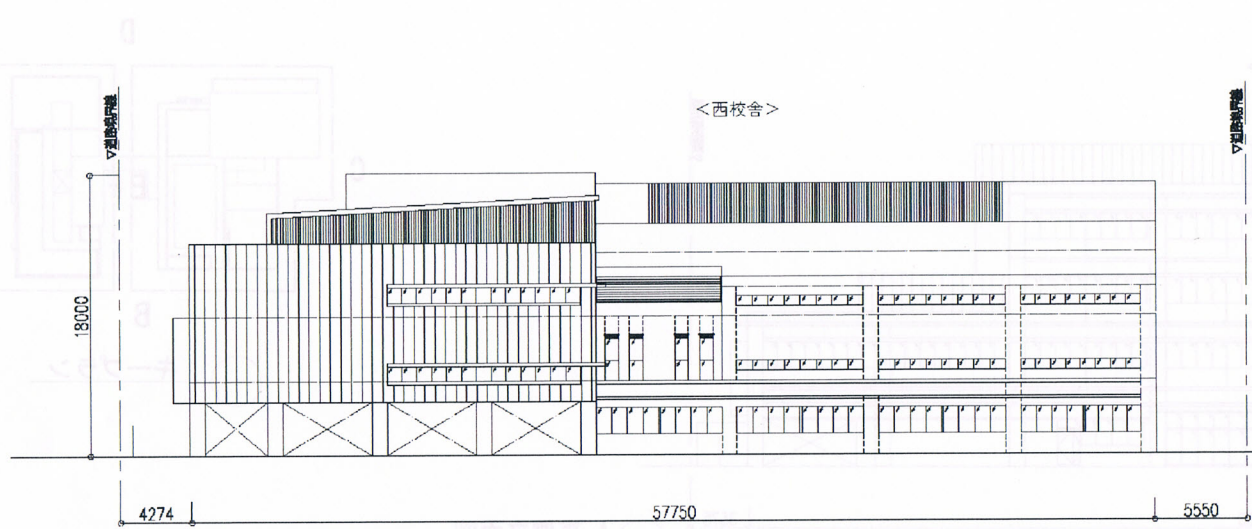


○ A 東側立面図

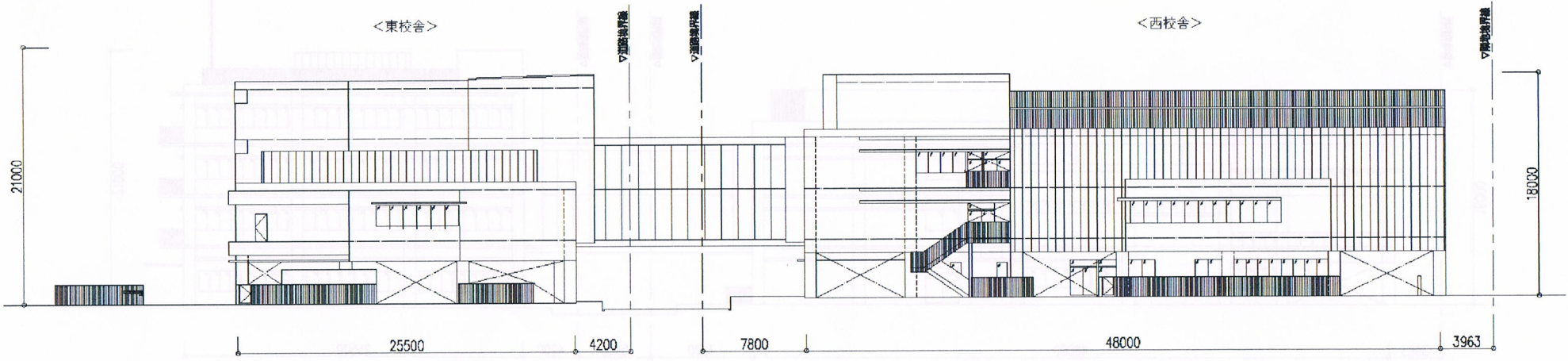


○ B 南側立面図

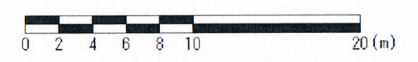


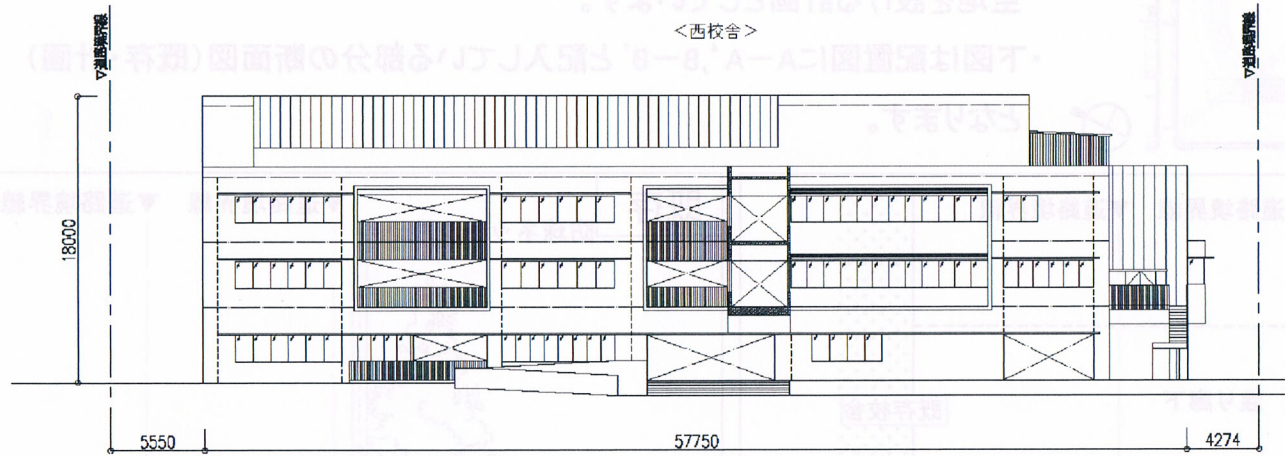


○ C 西側立面図

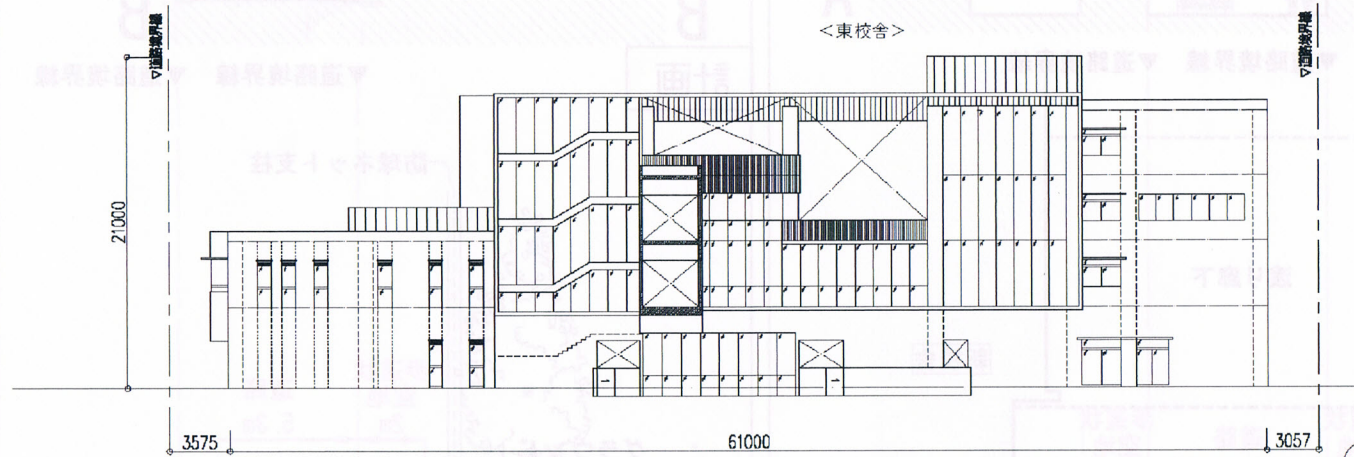


○ D 北側立面図

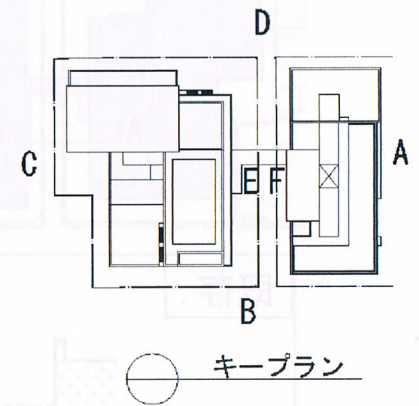


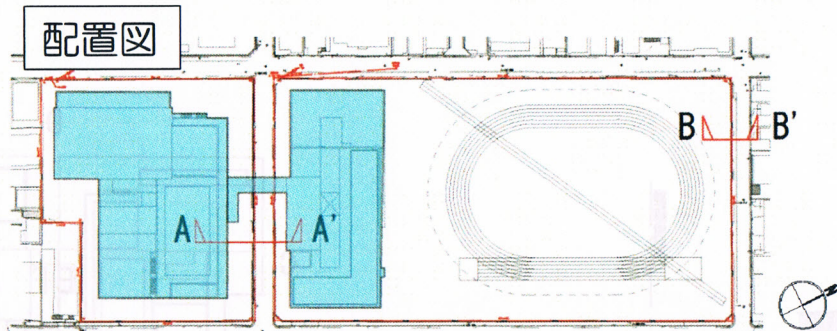


○ E 東側立面図(西校舎)



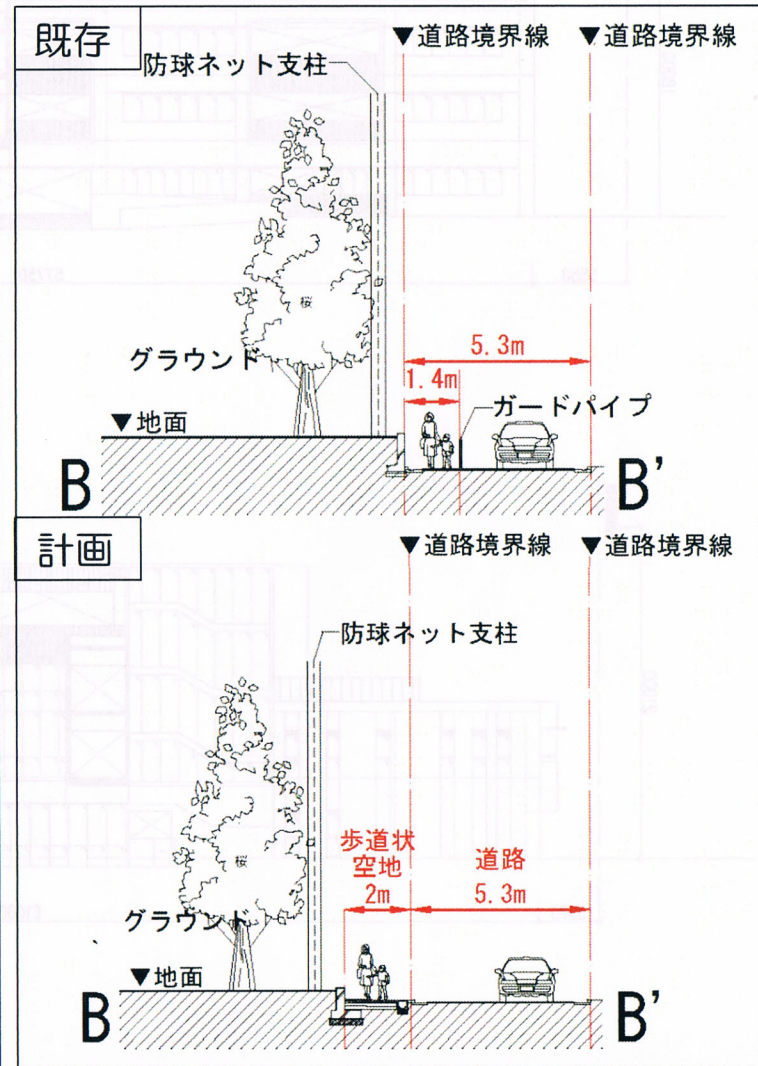
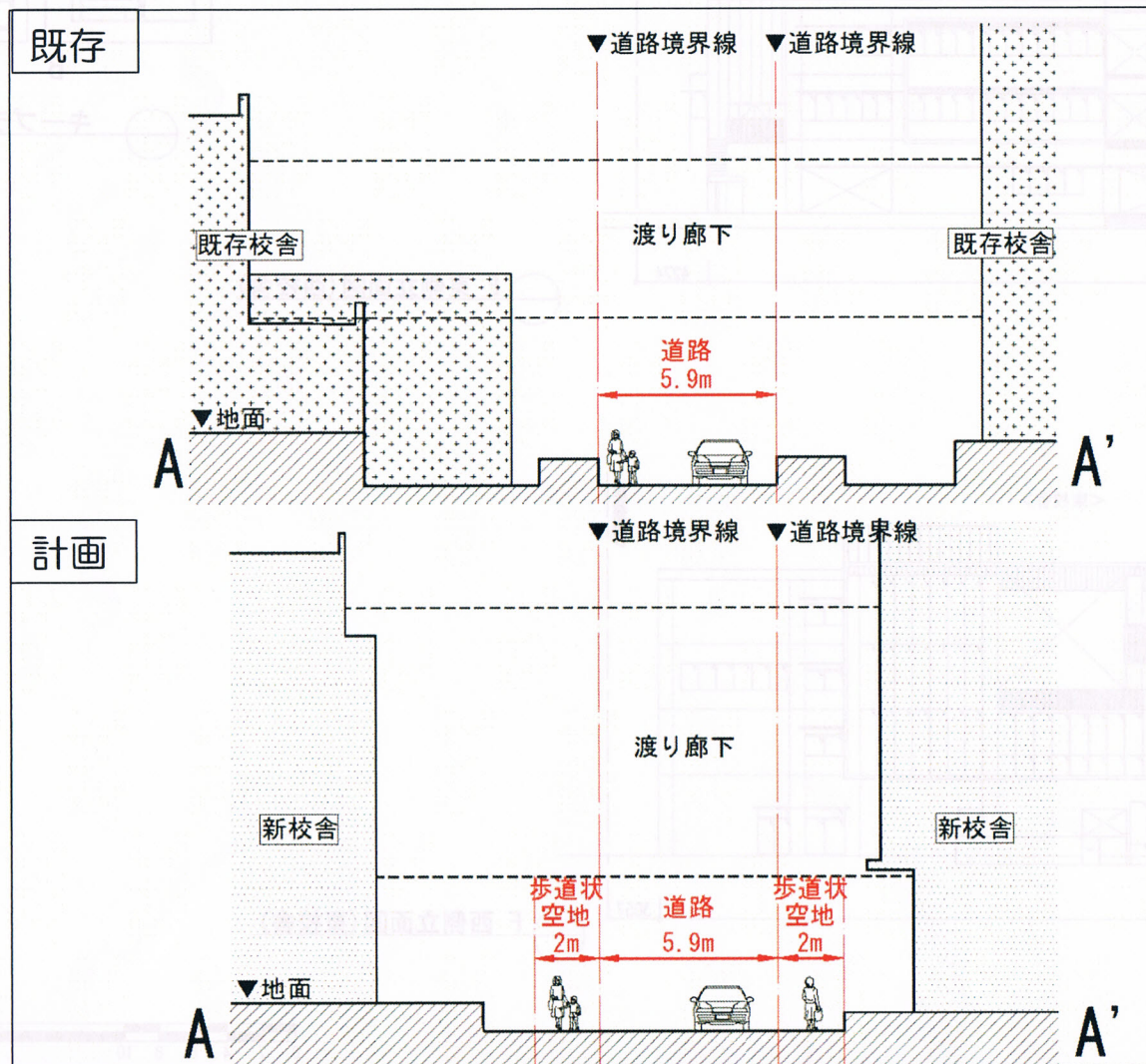
○ F 西側立面図(東校舎)





### ■通行の安全に対する配慮について

- ・新校舎は通行の安全に配慮して東西敷地間の道路と北東側道路に歩道状空地を設ける計画としています。
- ・下図は配置図にA-A'、B-B'と記入している部分の断面図(既存・計画)となります。



測定高さ：地盤面

測定時間：冬至(12/22)の真太陽時  
8時～16時

※特記

H: 地盤面からの高さ

用途地域：第一種住居地域

防火地域：準防火地区

高度地区：第三種高度地区







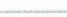


真太陽時：太陽が南中する時刻を

12時とする時刻表示

緯度経度：北緯 36度00分00秒

東経139度45分00秒

時刻日影図 凡例

	8:00
	9:00
	10:00
	11:00
	12:00
	13:00
	14:00
	15:00
	16:00

